

外缘，线内侧有一列三角形黑斑，位于6—8脉间及3—5脉间，前后段内侧有不规则形黑斑，线外侧在8脉后亦有黑斑，翅外缘有一列新月形黑纹；后翅褐色，端区微带黑色；腹部浅灰褐色。

分布 青海、云南。

### 灰睫冬夜蛾 *Blepharosis bryocharis* Boursin (图版 XXV-17)

*Blepharosis bryocharis* Boursin, 1964, Veroff. zool. Staat. Munch. 8: 34, pl. 3, fig. 56; pl. 20, fig. 84. (尼泊尔)

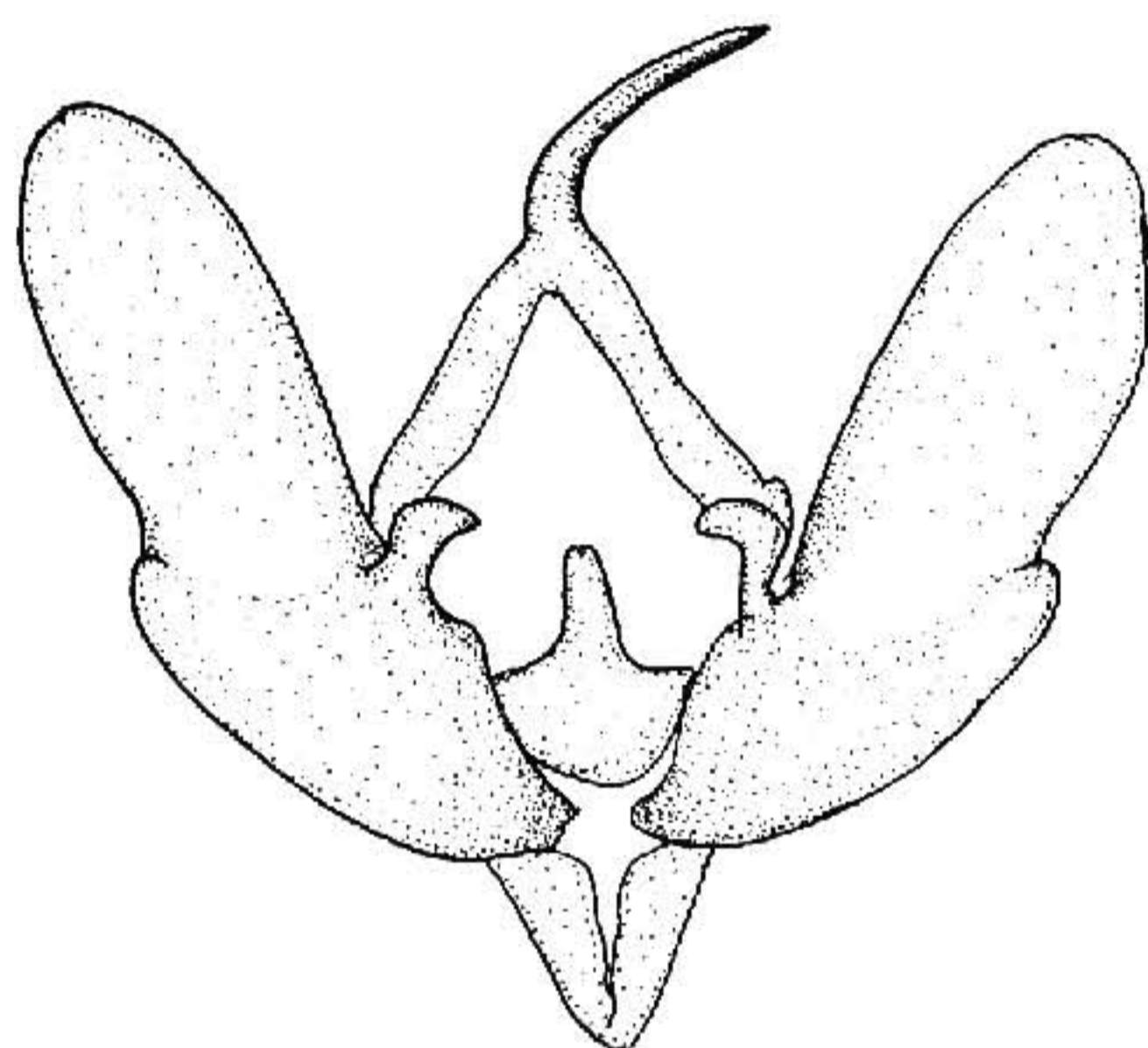


图 441 灰睫冬夜蛾 *Blepharosis bryocharis* Boursin

♂ 外生殖器

翅展 35mm。头、胸及前翅灰色杂黑色，前翅并杂白色，密布细黑点，基线、内线均双线黑色波浪形，双线间均白色，剑纹黑灰色，环纹、肾纹白色，外线双线黑色锯齿形，线间白色。亚端线白色，锯齿形，内侧一列黑纹；后翅灰色带褐，可见亚端线；腹部灰褐色。雄蛾抱器瓣宽，抱器腹稍延伸（图 441）。

分布 西藏；尼泊尔。

### 辉睫冬夜蛾 *Blepharosis griseirufa* (Hampson) (图版 XXV-18)

*Polia griseirufa* Hampson, 1894, Fn. Br. Ind. 2: 233. (锡金)

*Blepharidia griseirufa*: Hampson, 1906, Cat. Lep. Phal. Br. Mus. 6: 400. —Warren, 1913, in Seitz, Macrolep. World 11: 112.

*Blepharosis griseirufa*: Chen, 1982, Icon. Het. Sin. 3: 317. —Chen *et al.*, 1991, Noct. Fn. Xizang p. 218. —Chen, 1992, in Peng, Icon. For. Ins. Hunan p.970.

翅展 26mm。头部与胸部褐色，足跗节各节间有灰白环；前翅红棕色，端区蓝灰